



Illustrazioni, grafica e testi:
Alessia Capasso
alessiacapasso.it
marzo '24

Ti appassionano i giochi di ruolo ma, ogni volta, ti confondi e non sai quale dado usare dal tuo set? Nessun problema!

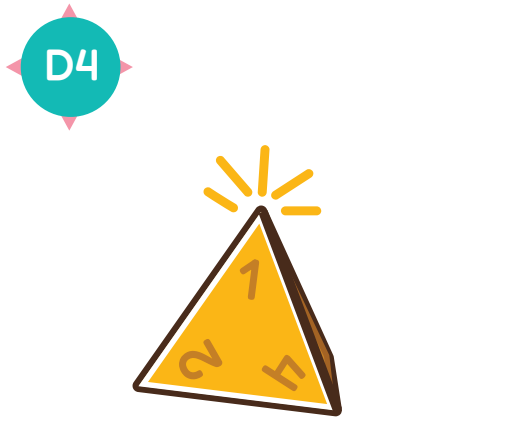
Consulta questa guida illustrata per chiarire ogni dubbio e sperare nel colpo critico che cambierà le sorti della tua avventura.

Il dado a 20 facce è il più importante, fondamentale per tutte le azioni del gioco: per combattere, per salvarvi, per colpire!

Oltre ad essere il motore del gioco, è un dado stregato: più spera che ad un tiro ti esca 20, più ti capita l'1.

Il dado a 12 facce non viene usato molto spesso, se non per tirare i danni di alcune magie e armi molto pesanti e grosse.

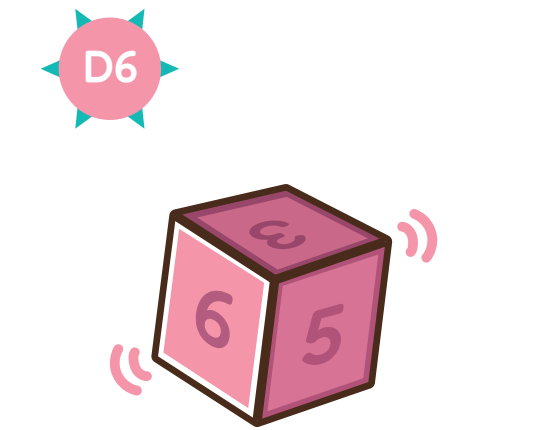
È il dado meno gettonato del set. Potresti giocarlo in centinaia di migliaia di campagne e mai utilizzarlo!



Il sacro dado di Giza

Il dado a 4 facce di forma piramidale viene generalmente usato per calcolare il danno di armi di piccola taglia o dado bonus da incantesimi.

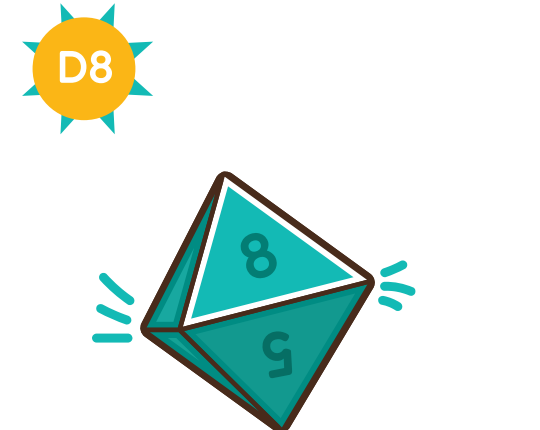
Solo capire come si legge è come affrontare un piccolo dungeon: in questo caso il risultato è sulla punta.



Il cubo must-have

Il dado a 6 facce è solitamente usato per determinare l'entità del danno di attacchi base o per risolvere situazioni casuali.

È il classico dado da gioco, ma riporta i risultati con le cifre e non con i puntini (come negli altri giochi da tavolo).



La doppia piramide

Con il dado a 8 facce puoi calcolare i danni della maggior parte delle armi a una mano e di alcuni incantesimi.

Come il fratello minore D4, anche il risultato del lancio di un D8 si legge in base al design del dado.



Gemelli diversi

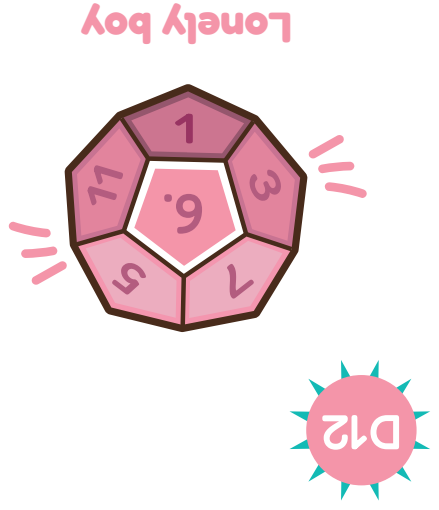
Il dado a 10 facce è generalmente usato per calcolare i danni di trucchetti e armi a due mani. Viene spesso usato insieme al D100.

Quando usati in coppia, i risultati di D10 e D100 vengono addizionati. Il primo conterà le unità, il secondo le decine.



L'Unico Dado

Il dado a 20 facce è il più importante, fondamentale per tutte le azioni del gioco: per combattere, per salvarvi, per colpire!



Lonely boy

Il dado a 12 facce non viene usato molto spesso, se non per tirare i danni di alcune magie e armi molto pesanti e grosse.

